

POL PARED



El panel **POL PARED** está compuesto por dos láminas de Aluzinc AZ 150/200 prepintado y un núcleo de espuma rígida de poliestireno expandido conforme a la norma ASTM D-1622.

FICHA TÉCNICA ELABORADO EN MARZO DEL 2023

CONDICIÓN DE APOYO	ESPESOR (mm)	PESO (Kg/m ²)	RESISTENCIA TÉRMICA (W/m ² °K)	CARGA ESTÁTICA ADMISIBLE (Kg/m ²)							
				DISTANCIAS ENTRE COSTANERAS (m)							
				100 m	150 m	2.00 m	2.50 m	3.00 m	3.50 m	4.00 m	
	50 mm	9.10 Kg/m ²	0.693 W/m ² °K	270 Kg/m ²	245 Kg/m ²	220 Kg/m ²	195 Kg/m ²	170 Kg/m ²	145 Kg/m ²	120 Kg/m ²	
	75 mm	9.60 Kg/m ²	0.478 W/m ² °K	350 Kg/m ²	285 Kg/m ²	255 Kg/m ²	225 Kg/m ²	195 Kg/m ²	165 Kg/m ²	135 Kg/m ²	
	100 mm	10.10 Kg/m ²	0.364 W/m ² °K	380 Kg/m ²	350 Kg/m ²	320 Kg/m ²	290 Kg/m ²	260 Kg/m ²	230 Kg/m ²	200 Kg/m ²	
	150 mm	11.10 Kg/m ²	0.247 W/m ² °K	470 Kg/m ²	430 Kg/m ²	390 Kg/m ²	350 Kg/m ²	310 Kg/m ²	270 Kg/m ²	230 Kg/m ²	
	200 mm	12.10 Kg/m ²	0.187 W/m ² °K	560 Kg/m ²	520 Kg/m ²	480 Kg/m ²	440 Kg/m ²	400 Kg/m ²	360 Kg/m ²	320 Kg/m ²	
	50 mm	9.10 Kg/m ²	0.693 W/m ² °K	330 Kg/m ²	300 Kg/m ²	270 Kg/m ²	240 Kg/m ²	210 Kg/m ²	180 Kg/m ²	150 Kg/m ²	
	75 mm	9.60 Kg/m ²	0.478 W/m ² °K	383 Kg/m ²	353 Kg/m ²	323 Kg/m ²	293 Kg/m ²	263 Kg/m ²	233 Kg/m ²	203 Kg/m ²	
	100 mm	10.10 Kg/m ²	0.364 W/m ² °K	465 Kg/m ²	430 Kg/m ²	395 Kg/m ²	360 Kg/m ²	325 Kg/m ²	290 Kg/m ²	255 Kg/m ²	
	150 mm	11.10 Kg/m ²	0.247 W/m ² °K	570 Kg/m ²	525 Kg/m ²	480 Kg/m ²	435 Kg/m ²	390 Kg/m ²	345 Kg/m ²	300 Kg/m ²	
	200 mm	12.10 Kg/m ²	0.187 W/m ² °K	675 Kg/m ²	630 Kg/m ²	585 Kg/m ²	540 Kg/m ²	495 Kg/m ²	450 Kg/m ²	405 Kg/m ²	

• DEFORMACIÓN ADMISIBLE: L/200

• DENSIDAD POLIESTIRENO: 25 Kg/m³



MATERIAL:

Acero Aluzinc AZ 150/200 producido bajo la norma ASTM A-792

ANCHO ÚTIL:

1160

CARA EXTERIOR / INTERIOR:

Espesores de 0.40 / 0.50 mm

AISLANTE:

MATERIAL: Poliestireno expandido

ESPESORES: 50-75-100-150-200

VENTAJAS

01

Económico y durable
Instalación rápida y sencilla.

Sistema de unión con fijación oculta.

02

03

Paneles modulares desmontables y reutilizables.

Panel de gran rigidez y poco peso.

04

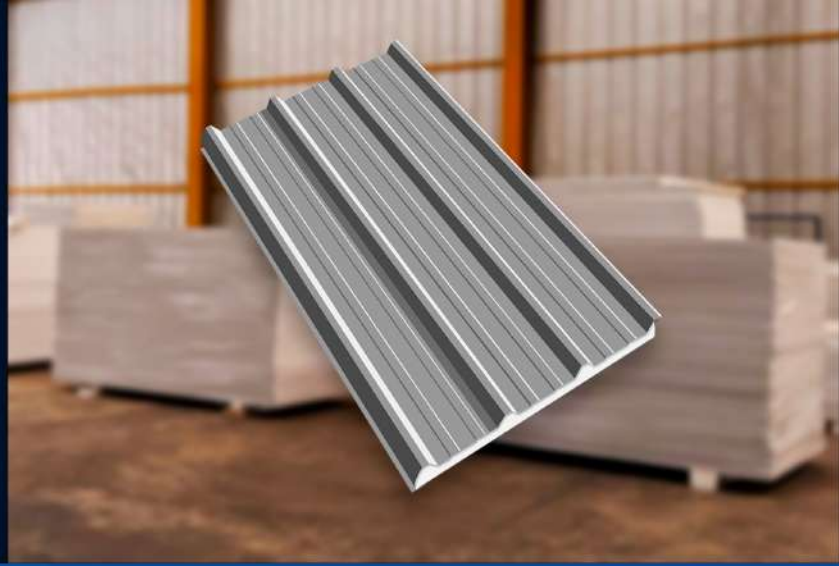
COLORES:

BLANCO RAL (9003/9010)

*OTROS COLORES A CONSULTAR



POL TECHO



El panel **POL PARED** está compuesto por dos láminas de Aluzinc AZ 150/200 prepintado y un núcleo de espuma rígida de poliestireno expandido conforme a la norma ASTM D-1622.

FICHA TÉCNICA ELABORADO EN MARZO DEL 2023

CONDICIÓN DE APOYO	ESPESOR (mm)	PESO (Kg/m ²)	RESISTENCIA TÉRMICA (W/m ² °K)	CARGA ESTÁTICA ADMISIBLE (Kg/m ²)						
				DISTANCIAS ENTRE COSTANERAS (m)						
				100 m	150 m	200 m	250 m	300 m	350 m	400 m
	50 mm	8.57 Kg/m ²	0.625 W/m ² °K	171 Kg/m ²	114 Kg/m ²	83 Kg/m ²	53 Kg/m ²	37 Kg/m ²	-----	-----
	75 mm	9.07 Kg/m ²	0.440 W/m ² °K	360 Kg/m ²	174 Kg/m ²	106 Kg/m ²	73 Kg/m ²	53 Kg/m ²	41 Kg/m ²	32 Kg/m ²
	100 mm	9.57 Kg/m ²	0.341 W/m ² °K	405 Kg/m ²	214 Kg/m ²	141 Kg/m ²	102 Kg/m ²	78 Kg/m ²	62 Kg/m ²	50 Kg/m ²
	50 mm	8.57 Kg/m ²	0.625 W/m ² °K	137 Kg/m ²	91 Kg/m ²	68 Kg/m ²	49 Kg/m ²	34 Kg/m ²	-----	-----
	75 mm	9.07 Kg/m ²	0.440 W/m ² °K	227 Kg/m ²	148 Kg/m ²	108 Kg/m ²	84 Kg/m ²	69 Kg/m ²	57 Kg/m ²	49 Kg/m ²
	100 mm	9.57 Kg/m ²	0.341 W/m ² °K	226 Kg/m ²	147 Kg/m ²	108 Kg/m ²	84 Kg/m ²	68 Kg/m ²	57 Kg/m ²	48 Kg/m ²
	50 mm	8.57 Kg/m ²	0.625 W/m ² °K	142 Kg/m ²	95 Kg/m ²	71 Kg/m ²	57 Kg/m ²	42 Kg/m ²	31 Kg/m ²	-----
	75 mm	9.07 Kg/m ²	0.440 W/m ² °K	259 Kg/m ²	169 Kg/m ²	124 Kg/m ²	97 Kg/m ²	79 Kg/m ²	67 Kg/m ²	57 Kg/m ²
	100 mm	9.57 Kg/m ²	0.341 W/m ² °K	258 Kg/m ²	169 Kg/m ²	124 Kg/m ²	97 Kg/m ²	79 Kg/m ²	66 Kg/m ²	56 Kg/m ²

- DEFORMACIÓN ADMISIBLE: L/200
- "—" CARGA ESTÁTICA ADMISIBLE MENOS A 30 Kg/m²
- SOBRE CARGA DE 30 Kg/cm² NORMA E.020
- PENDIENTES: 5% (COSTA) / 20% (SIERRA) / 25% - 30% (SELVA)

- DENSIDAD POLIESTIRENO: 25 Kg/m³
- MÓDULO DE ELASTICIDAD: 61.80 Kg/cm²
- MÓDULO DE CORTE: 28.10 Kg/cm²

- RESISTENCIA AL CORTE: 1.10 Kg/cm²
- RESISTENCIA A LA COMPRESIÓN: 1.00 Kg/cm³



MATERIAL:

Fabricados en ALUZINC AZ 150/200

ANCHO ÚTIL: Poliestireno expandido

ESPEORES: Cara superior e inferior desde 0.35 hasta 0.60



AISLANTE:

MATERIAL: Poliestireno expandido

DENSIDAD: 25 kg/m

ESPEORES: 50-75-100mm

VENTAJAS

01

Alta calidad por fabricación en línea continua.

Fácil de instalar por su bajo peso.

02

03

Aislación térmica mayor protección contra la corrosión.

Largos al requerimiento del cliente.

04

COLORES:

- BLANCO (RAL 9003/9010)
- ROJO (RAL 3020)
- AZUL (RAL 5007)
- VERDE (RAL 6001)

